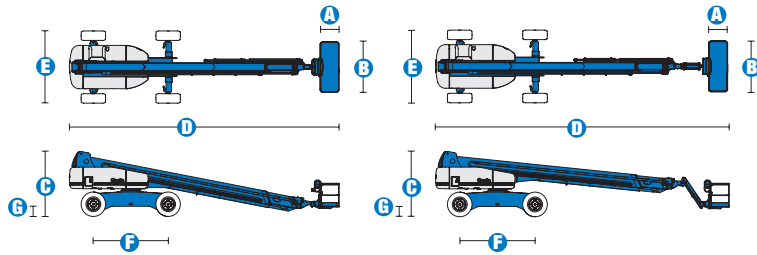


# Technische Daten



MODELLE	S™-120	S™-125
<b>ABMESSUNGEN</b>		
Arbeitshöhe max.*	38,58 m	40,15 m
Plattformhöhe max.	36,58 m	38,15 m
Seitliche Reichweite max.	22,86 m	24,38 m
Reichweite unter Nullniveau	1,98 m	3,27 m
<b>A</b> Plattformlänge – 2,44 m Modell	0,91 m	0,91 m
Plattformlänge – 1,83 m Modell	0,76 m	0,76 m
<b>B</b> Plattformbreite – 2,44 m Modell	2,44 m	2,44 m
Plattformbreite – 1,83 m Modell	1,83 m	1,83 m
<b>C</b> Höhe – eingefahren	3,07 m	3,07 m
<b>D</b> Länge – eingefahren	13,00 m	14,25 m
Transportlänge mit untergeklapptem Korbarm	—	12,17 m
<b>E</b> Breite mit eingefahrenen Achsen	2,49 m	2,49 m
Breite mit ausgefahrenen Achsen	3,35 m	3,35 m
<b>F</b> Radstand	3,66 m	3,66 m
<b>G</b> Bodenfreiheit (Mitte)	0,44 m	0,44 m

<b>LEISTUNG</b>		
Tragfähigkeit	340 kg	227 kg
Plattformschwenkbereich	160°	160°
Vertikaler Korbarm-Schwenkbereich	—	135° (+78°/-57°)
Schwenkbereich des Oberwagens	360° kontinuierlich	360° kontinuierlich
Seitlicher Überhang – mit eingefahrenen Achsen	1,68 m	1,68 m
Seitlicher Überhang – mit ausgefahrenen Achsen	1,24 m	1,24 m
Fahrgeschwindigkeit – eingefahren	4,8 km/h	4,8 km/h
Fahrgeschwindigkeit – angehoben/ausgefahren unter 24,23 m	1,1 km/h	1,1 km/h
Fahrgeschwindigkeit – angehoben/ausgefahren über 24,23 m	0,55 km/h	0,55 km/h
Steigfähigkeit** – eingefahren	40%	40%
Wenderadius innen mit eingefahrenen Achsen	4,01 m	4,01 m
Wenderadius außen mit eingefahrenen Achsen	6,75 m	6,75 m
Wenderadius innen mit ausgefahrenen Achsen	2,59 m	2,59 m
Wenderadius außen mit ausgefahrenen Achsen	5,74 m	5,74 m
Steuerung	12 V DC proportional	12 V DC proportional
Geländereifen mit Stollenprofil	445/65D 22,5	445/65D 22,5

<b>ANTRIEB / ENERGIE</b>		
Antriebsart	Deutz Diesel TD2011 L04i 4 Zylinder 74 PS (55 kW) Perkins Turbo Diesel 804-33T 4 Zylinder 83 PS (62 kW)	
Notbedienung	12 V DC	12 V DC
Hydrauliktankinhalt	208 Liter	208 Liter
Kraftstofftankinhalt	151 Liter	151 Liter

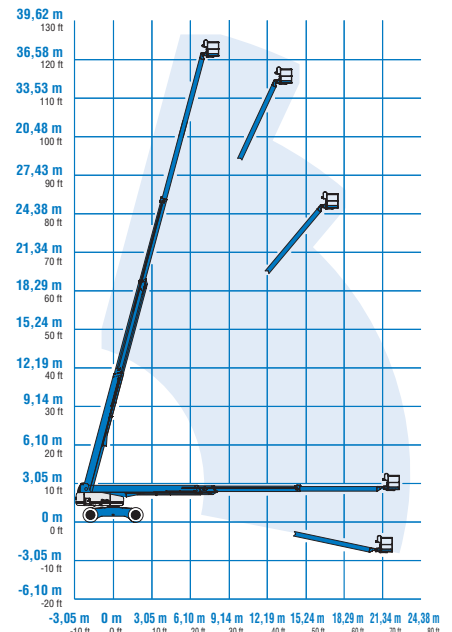
<b>SCHALL- &amp; VIBRATIONSPEGEL</b>		
Geräusch-/Schalldruckpegel (Boden)	83 dBA	83 dBA
Geräusch-/Schalldruckpegel (Plattf.)	71 dBA	71 dBA
Vibration	<2,5 m/s <sup>2</sup>	<2,5 m/s <sup>2</sup>

<b>EIGENGEWICHT***</b>		
Eigen Gewicht (4x4)	20.112 kg	20.248 kg

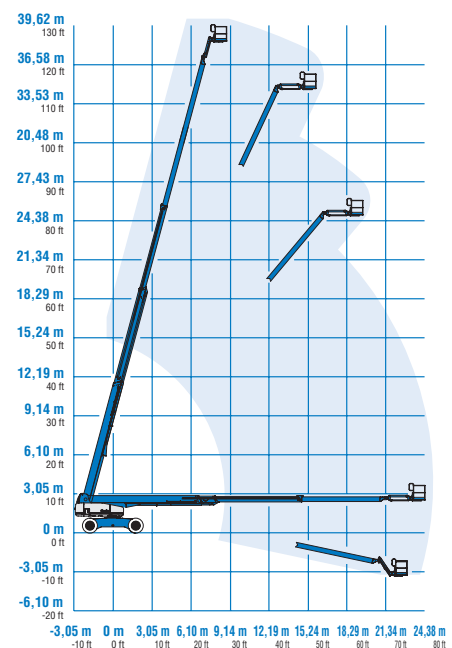
<b>ENTSPRICHT DER NORM</b>		
	CE EN280, PB-10-611-03	CE EN280, PB-10-611-03

[www.genieindustries.com](http://www.genieindustries.com)

## ARBEITSDIAGRAMM S™-120



## ARBEITSDIAGRAMM S™-125



\* CE-Arbeitshöhe liegt 2 m über der Plattformhöhe.  
 \*\* Die Steigfähigkeit bezieht sich auf das Befahren von Steigungen. Für weitere Details bzgl. der Steigfähigkeit siehe Bedienungsanleitung.  
 \*\*\* Das Gewicht variiert abhängig von den Optionen und/oder den länderspezifischen Normen (CE).

## Ausstattung

**ÜBERSICHTLICH KONSTRUIERT,  
UM IHREN ANFORDERUNGEN  
GERECHT ZU WERDEN.**

### PLATTFORMOPTIONEN

- 2,44 m Stahlplattform (Standard)
- 1,83 m Stahlplattform
- 2,44 m Stahlplattform mit dreiseitigen Einstiegen

### KORBARTIOPTIONEN

- Ohne Korbarm
- 1,52 m Korbarm

### ANTRIEBSOPTIONEN

- Deutz Diesel 74 PS (55 kW)
- Perkins Diesel 83 PS (62 kW)

### FAHRANTRIEBS- / LENKUNGSOPTIONEN

- Allradantrieb (Standard)
- Allradlenkung (Standard)

### ACHSEN

- Ausfahrbare Achsen (Standard)

### REIFENOPTIONEN

- Geländereifen, schaumgefüllt (Standard)

## STANDARD-AUSSTATTUNG

### ABMESSUNGEN

- S™-120**
- 38,58 m Arbeitshöhe
  - 22,86 m seitliche Reichweite
  - 340 kg Tragfähigkeit
- S™-125**
- 40,15 m Arbeitshöhe
  - 24,38 m seitliche Reichweite
  - 227 kg Tragfähigkeit

### LEISTUNG

- Selbstnivellierende Plattform
- Hydraulisch drehbare Plattform
- Vollproportionale Plattformsteuerung (Hall-Effekt-Joystick)
- Hydraulikölkühler
- Lenkung über Joystickwippe
- Antriebsaktivierungssystem
- Hupe
- Betriebsstundenzähler
- Neigungswinkelschalter mit akustischem Alarm
- Senkalarm
- Kontinuierlicher 360° Schwenkbereich des Oberwagens
- Verschiebbare Abdeckungen des Oberwagens
- Positive Traktion
- Zweistufige Fahrmotoren
- Begrenzung der Plattformhöhe auf 24,38 m programmierbar
- Abdeckung des Bodenbedienpultes
- Motorstatusanzeige
- Zertifizierte Lasten-Überwachung



## STANDARD-AUSSTATTUNG (FORTSETZUNG)

### ANTRIEB / ENERGIE

- Alle Motoren erfüllen die gültigen Abgasnormen
- 12V Notbedienung
- Startwiederholersperre
- Automatische Motorabschaltung bei Fehlfunktion

## OPTIONEN UND ZUBEHÖR

### LEISTUNG

- Plattformschwingtür
- Plattform mit Plattformschwingtür und Maschengitter auf halber Höhe
- Zusätzliches oberes Plattformgeländer
- Schweißkabel zur Plattform
- Druckluftleitung zur Plattform
- Schwer entflammbares Hydrauliköl
- Biologisch abbaubares Hydrauliköl
- Standardeinrichtung für den Betrieb unter erschwerten Bedingungen
- Deluxe-Einrichtung für den Betrieb unter erschwerten Bedingungen
- Paket für den Schutz bei Arbeiten an Flugzeugen (nur bei 1,83 m Plattform)
- Werkzeugablage
- Ablagekasten für Leuchtröhren\*
- Werkzeughalterung für Rohre, als Paar\*
- Arbeitsscheinwerfer an der Plattform
- Abschließbare Abdeckung des Bodenbedienpultes
- Schlepp-Paket

### ANTRIEB / ENERGIE

- Wechselstromgeneratorpaket (230 V/50 Hz, 2500 W)
- Kaltwetter-Pakete
- Diesel Abgasfunkenschutz mit Rußpartikelfilter
- Diesel-Abgasfunkenschutz mit Auspuffschalldämpfer

\*nur erhältlich als Ersatzteil

### Anfragen an:

Tel: +31 165 519 361  
Fax: +31 165 511 148  
Email: AWP-InfoEurope@terex.com

### Niederlassungen:

#### Germany

Tel: +49 (0)4221 491 810  
Fax: +49 (0)4221 491 820

#### France

Tel: +33 (0)2 37 26 09 99  
Fax: +33 (0)2 37 26 09 98

#### Spain

Tel: +34 93 572 50 90  
Fax: +34 93 572 50 91

#### Scandinavia

Tel: +46 31 57 51 00  
Fax: +46 31 57 51 04

#### The Netherlands

Tel: +31 165 519 361  
Fax: +31 165 511 148

#### UK

The Maltings  
Wharf Road  
Grantham NG31 6BH  
UK  
Tel: +44 (0)1476 584333  
Fax: +44 (0)1476 584334

#### Middle East

Tel: +971 4 399 0381  
Fax: +971 4 399 0382  
Email: AWP.Infome@terex.com

### Corporate Headquarters:

#### Genie United States

18340 NE 76th Street  
P.O. Box 97030  
Redmond, WA  
USA 98073-9730  
Tel: +1 425 881-1800  
Fax: +1 425 883-3475

### Ihr Vertriebspartner: